

# THÔNG TIN

cho các sinh viên du học tương lai

XÂY DỰNG  
TƯƠNG LAI CỦA BẠN

# RMIT LÀ MỘT TRƯỜNG ĐẠI HỌC KỸ THUẬT VÀ THIẾT KẾ TOÀN CẦU, CÓ TIẾNG VỀ VIỆC ĐÀO TẠO MỘT SỐ NHỮNG SINH VIÊN TỐT NGHIỆP CÓ KHẢ NĂNG RA LÀM VIỆC NHẤT.

## BẢNG XẾP HẠNG CÁC TRƯỜNG ĐẠI HỌC THẾ GIỚI

- » Được xếp hạng 5 Sao về sự ưu tú trong lãnh vực giáo dục đại học
- » Được xếp hạng 5 Sao trong các tiêu chuẩn:
  - Khả năng ra làm việc
  - Giảng dạy
  - Hạ tầng cơ sở
  - Quốc tế hóa
  - Kỹ Thuật & Công Nghệ
- » Hạng 6 trên thế giới về khía cạnh tổng quan của các sinh viên quốc tế
- » Hạng 21 trên thế giới về khía cạnh tổng quan của các nhân viên giảng dạy quốc tế
- » Hạng 51 trên thế giới về khả năng sẵn sàng ra làm việc của các sinh viên tốt nghiệp



## CÁC DỮ KIẾN NHANH

- » Năm thành lập: 1887
- » Tổng số sinh viên: 73.900
- » Tổng số sinh viên du học: 29.000+
- » Số sinh viên du học trong nước: 11.000+
- » Địa điểm các học sở:
  - Melbourne, Úc Đại Lợi (3 học sở)
  - Thành Phố Hồ Chí Minh và Hà Nội, Việt Nam
- » Các mức bằng cấp: Các khóa học dự bị, Anh ngữ, văn bằng cán sự, cử nhân đại học và hậu đại học

RMIT là một trong những học viện giáo dục được tôn trọng nhất trên thế giới của Úc Đại Lợi.

RMIT cung ứng những sự thuận lợi của:

- » các chương trình được quốc tế công nhận
- » Kỹ thuật và tiện nghi hiện đại
- » việc trao đổi học tập quốc tế trên khắp 31 quốc gia
- » cơ hội được học tập trong môi trường kết hợp với việc làm.

## Các bằng cấp được quốc tế công nhận

RMIT được giới chủ nhân địa phương và quốc tế đánh giá cao. Với hàng trăm đối tác giáo dục và ngành nghề trên khắp thế giới, các chương trình của RMIT được sắp xếp cho phù hợp với nền kinh tế thế giới. Các sinh viên tốt nghiệp đã giành được những công việc trong các công ty có tầm ảnh hưởng lớn như IBM, Airbus, Nestlé, KPMG và nhiều công ty khác.

## Sự liên kết toàn cầu và kinh nghiệm ngành nghề

Hãy thử tưởng tượng là bạn đang làm việc với BMW, Ernst and Young hoặc Microsoft trước khi bạn tốt nghiệp!

RMIT lấy làm tự hào về nhiều cơ hội học tập kết hợp với việc làm (WIL) bao quát của mình với trên phân nửa các chương trình của RMIT có sự kết hợp sắp xếp làm việc trên quốc tế hay tại địa phương với thời gian khác nhau.

Chương Trình Kinh Nghiệm và Nghiên Cứu Quốc Tế RMIT (RMIT International Experience and Research Program) (RIERP) cho phép các sinh viên thực hiện những dự án đào tạo hướng nghiệp và nghiên cứu tại những doanh nghiệp và cơ sở dẫn đầu thế giới tại Âu Châu, Á Châu và Hoa Kỳ.

## Khả năng sẵn sàng ra làm việc của các sinh viên tốt nghiệp

RMIT được 5000 chủ nhân trên toàn cầu liệt kê vào 60 trường đại học hàng đầu thế giới về khả năng sẵn sàng ra làm việc của các sinh viên tốt nghiệp trong Bảng Xếp Hạng các Trường Đại Học Thế Giới 2011 (2011 QS World University Rankings). RMIT đứng tỉ lệ người có việc làm lên trên mức trung bình trên toàn quốc vì trọng tâm nhắm vào ngành nghề của các chương trình học ở trường:

- » Các chương trình được các ban chuyên môn của ngành nghề soạn thảo
- » Các cơ hội làm việc lấy kinh nghiệm và trọng tâm nhắm vào việc học tập thực tiễn
- » Các khóa học được các nhà giáo dục mang tầm vóc quốc tế và những người dẫn đầu danh tiếng trong ngành nghề giảng dạy
- » Một dịch vụ tư vấn nghề nghiệp được thành lập để nâng cao khả năng sẵn sàng ra làm việc của bạn.

## Melbourne

Bạn đã sẵn sàng để trải nghiệm một trong những thành phố dễ sống nhất trên địa cầu này chưa? Từ các dịp lễ hội và thể thao, các phòng triển lãm và rạp hát, tới các quán cà phê và nhà hàng khắp mọi nơi, sự thu hút và lối sống mang tính cách đô thị của Melbourne sẽ quyến rũ bạn.

Được mang nét đặc trưng với hàng loạt các con đường nhỏ tiềm ẩn và những quán ăn, nghệ thuật và thời trang thoải mái, sẽ không có nơi nào tốt hơn để bạn kết hợp một kinh nghiệm học tập mang tầm vóc quốc tế với một nền văn hóa cà phê thoải mái của thành phố này.

[www.melbourne.vic.gov.au](http://www.melbourne.vic.gov.au)



Quảng Trường Liên Bang

## Hộ chiếu toàn cầu – Trao Đổi và Giáo Dục tại Ngoại Quốc

Không có gì làm phong phú cho cuộc sống hơn việc trải nghiệm một nền văn hóa khác.

Trong lúc theo học tại RMIT, hãy nắm lấy cơ hội học một hoặc hai học kỳ của chương trình của bạn tại một quốc gia khác hoặc tham gia một chuyến tham quan học tập ngắn.

Kinh nghiệm toàn cầu sẽ khiến cho bản sơ yếu lý lịch của bạn nổi bật và là một trong những kinh nghiệm học tập và cá nhân tốt nhất trong cuộc đời của bạn:

- » lựa chọn từ trên 120+ cơ sở giáo dục ở 31 quốc gia, bao gồm RMIT Việt Nam
- » được nhận điểm học tập vào chương trình của bạn mà không phải kéo dài thêm thời gian.

Muốn biết thêm thông tin, xin truy cập

[www.rmit.edu.au/globalpassport/educationabroad](http://www.rmit.edu.au/globalpassport/educationabroad)

## HỌC TẬP TẠI RMIT

RMIT giảng dạy trên 470 chương trình cao đẳng TAFE và giáo dục đại học cho các sinh viên du học.

Các lựa chọn về học tập bao gồm:

- » Kiến Trúc, Xây Dựng và Kế Hoạch
- » Mỹ Thuật
- » Thương Mại
- » Dịch Vụ Cộng Đồng và Khoa Học Xã Hội
- » Khoa Học Vi Tính và IT
- » Truyền Thông Sáng Tạo
- » Giáo Dục và Đào Tạo
- » Kỹ Thuật và các Công Nghệ Liên Quan
- » Môi Trường
- » Thời Trang và Dệt Vải
- » Khoa Học Y Tế và Ngành Y
- » Khoa Học Toán và Địa Dư Không Gian
- » Truyền Thông và Giao Tiếp
- » Bất Động Sản, Xây Dựng và Quản Lý Dự Án
- » Khoa Học

### Các đường hướng

Những lựa chọn về đường hướng học tập của RMIT giúp cho sinh viên có nhiều cách để đạt được bằng cấp mà họ muốn. Thí dụ, bằng cách theo học một văn bằng cán sự TAFE liên hệ, các sinh viên có thể được tính điểm tới 1 năm vào chương trình cử nhân của mình.

### Học Dự Bị

Trường Quốc Tế RMIT giúp các sinh viên du học chuẩn bị và hội đủ điều kiện để theo học tại Úc. Các chương trình được soạn thảo để đưa ra những đường hướng bảo đảm tới nhiều chương trình cử nhân tại Trường Đại Học RMIT.

[www.rmit.edu.au/internationalcollege](http://www.rmit.edu.au/internationalcollege)

Các du học sinh chương trình Chứng Chỉ Giáo Dục Victoria (Victorian Certificate of Education) (VCE)

RMIT giảng dạy chương trình Chứng Chỉ Giáo Dục Victoria. Chứng chỉ này được cấp cho những học sinh hoàn tất Lớp 12 và cho phép họ bước vào bậc đại học. Thời hạn chót nộp đơn luôn được áp dụng, vì vậy bạn nên xem trang mạng để biết thông tin.

[www.rmit.edu.au/international/vtacinfo](http://www.rmit.edu.au/international/vtacinfo)

### Các phương pháp giảng dạy

Các lớp học được giảng dạy bằng tiếng Anh và bao gồm các phần thuyết giảng, nghiên cứu chuyên đề, dạy kèm nhóm, hội thảo, các buổi học studio, thực tiễn và trong phòng thí nghiệm. Các sinh viên học những thông tin cốt lõi tại các buổi thuyết giảng rồi sau đó tham gia từng nhóm thảo luận nhỏ tại các buổi nghiên cứu chuyên đề và dạy kèm nhóm.

### Đánh giá

Việc đánh giá được tiến hành liên tục qua suốt học kỳ và có thể bao gồm các phần thi sát hạch, luận văn, báo cáo, thuyết trình trước lớp, các dự án làm theo nhóm, dự án nghiên cứu, dự án phòng thí nghiệm và các bài làm thực tiễn.

### Những điều kiện tiên quyết về Anh ngữ, học lực và kinh nghiệm làm việc

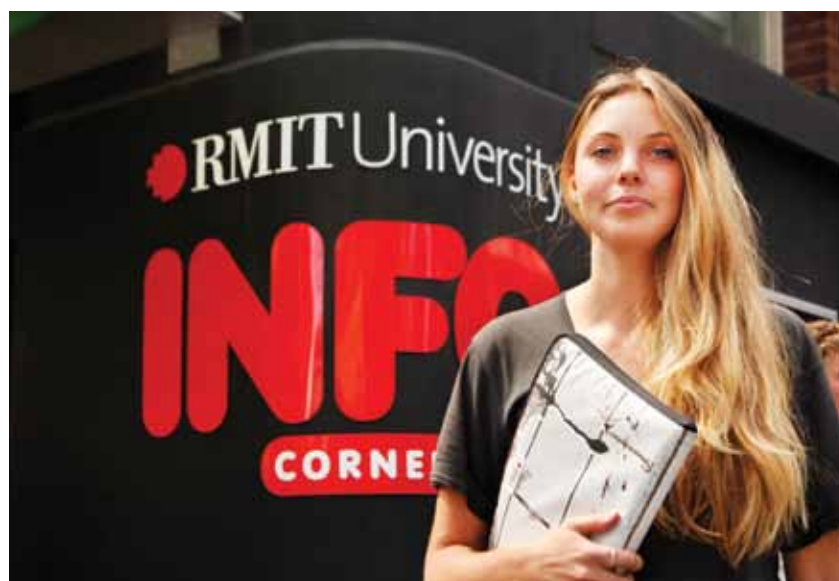
Các đơn xin được đánh giá theo các điều kiện tiên quyết về Anh ngữ và học lực. Trong trường hợp các sinh viên chỉ đáp ứng được những đòi hỏi về học lực, họ có thể cần phải hoàn tất một chương trình Anh ngữ tại cơ sở Anh Ngữ Thế Giới RMIT (RMIT English Worldwide) (REW) trước khi bắt đầu chương trình học chính thức.

Bạn có thể xem những đòi hỏi về học lực tại từng quốc gia cụ thể tại: [www.rmit.edu.au/international/entryrequirements](http://www.rmit.edu.au/international/entryrequirements)

### Làm việc

Các sinh viên du học tại Úc với chiếu khán du học sinh có thể làm việc ở Úc tới 20 giờ mỗi tuần trong thời gian học kỳ và làm việc toàn thời trong thời gian nghỉ giữa các học kỳ.

[www.rmit.edu.au/international/work](http://www.rmit.edu.au/international/work)



Học sở RMIT City

### Cách nộp đơn

Điền vào Mẫu Đơn cho Sinh Viên Du Học (International Student Application Form)

[www.rmit.edu.au/international/apply](http://www.rmit.edu.au/international/apply)

### Thời hạn chót nộp đơn

Không có thời hạn chót nộp đơn, tuy nhiên, RMIT đề nghị các sinh viên nên nộp đơn trước vài tháng vì tính cách phổ biến của chương trình học. Các sinh viên cũng nên dành nhiều thời gian để làm thủ tục xin chiếu khán và sắp xếp việc lên đường.

## CÁC CẤP HỌC TẬP

### Anh ngữ

Các chương trình Anh Ngữ Thế Giới RMIT (RMIT English Worldwide) (REW) được soạn thảo cho những sinh viên cần phải đáp ứng những đòi hỏi về Anh ngữ cho các chương trình học chọn lọc của họ. Những sinh viên hoàn tất thành công cấp độ thích hợp của chương trình EAP sẽ hội đủ điều kiện để bước vào các chương trình của RMIT.

[www.rmitenglishworldwide.com](http://www.rmitenglishworldwide.com)

### Tiền đại học

Cả chương trình Chứng Chỉ Giáo Dục Victoria (VCE) lẫn chương trình dự bị đều chuẩn bị cho sinh viên bước vào các chương trình Giáo Dục Cao Đẳng Kỹ Thuật và Lên Cao (TAFE) hay giáo dục đại học tại RMIT.

[www.rmit.edu.au/internationalcollege](http://www.rmit.edu.au/internationalcollege)

### Chứng chỉ và văn bằng cán sự

Các văn bằng thực tiễn này được giảng dạy ở cấp cao đẳng TAFE và có thể dẫn đường để bước vào các chương trình cử nhân với điểm cộng có thể được tính tới 2 năm.

### Văn bằng phó cử nhân

Văn bằng phó cử nhân là một văn bằng 2 năm mà các sinh viên có thể theo học sau Lớp 12 hoặc sau khi hoàn tất Chứng Chỉ III hoặc IV. Văn bằng này cung cấp một đường hướng bảo đảm để theo học một văn bằng cử nhân liên hệ. Các văn bằng này mang tính cách đại cương và các sinh viên tốt nghiệp phát triển những kỹ năng liên quan đến việc làm phù hợp với ngành học của mình.

### Văn bằng cử nhân

Văn bằng cử nhân là một văn bằng thuộc cấp đại học và được hoàn tất từ 3 đến 5 năm. Các văn bằng kép và chương trình văn bằng danh dự hiện cũng có sẵn.

### Vị thế thuận lợi

RMIT hiện có những sắp xếp với nhiều học viện đối tác quốc tế trong đó cho phép các sinh viên hoàn tất một chương trình tương đương ở quê nhà của họ và rồi được miễn trừ một số môn khi theo học một chương trình liên hệ tại RMIT.

### Chương trình hậu đại học theo tín chỉ

Các văn bằng hậu đại học theo tín chỉ được học sau khi sinh viên hoàn tất thành công một văn bằng cử nhân và/hoặc chương trình kinh nghiệm làm việc liên quan. Các văn bằng này cho phép sinh viên phát triển những kỹ năng và kiến thức chuyên môn cao. Các văn bằng này thường được hoàn tất từ 6 đến 18 tháng học toàn thời.

### Chương trình hậu đại học theo nghiên cứu

Các văn bằng hậu đại học theo nghiên cứu được học sau khi sinh viên hoàn tất thành công một văn bằng cử nhân và/hoặc chương trình kinh nghiệm làm việc liên quan. Các văn bằng này bao gồm một giai đoạn học tập kéo dài và chuyên sâu vốn dẫn tới một văn bằng tiến sĩ.

Chất lượng của lãnh vực nghiên cứu tại Trường Đại Học RMIT đã được nêu bật bằng mức "trên hẳn tiêu chuẩn quốc tế"\* trong các ngành sau đây:

- » Kiến Trúc
- » Giao Tiếp và Truyền Thông Học
- » Vận Động Con Người và Khoa Học Thể Thao (trên hẳn tiêu chuẩn quốc tế)
- » Kỹ Thuật Cơ Khí
- » Dược Lý và Khoa Học Dược
- » Phát Triển Đô Thị và Khu Vực Địa Phương

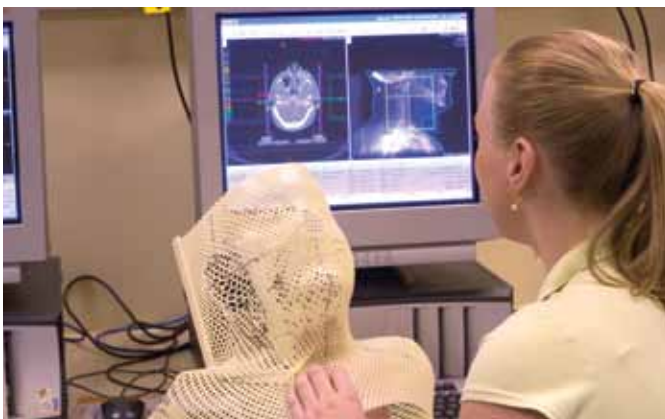
\*Ưu hạng trong hoạt động của Research Australia (ERA).

[www.rmit.edu.au/international/research](http://www.rmit.edu.au/international/research)

### Học tập tại ngoại quốc

Sinh sống và học tập tại Úc trong 6 tháng hoặc 1 năm: với rất nhiều các khóa học để lựa chọn. Các sinh viên cũng có thể xin được điểm miễn trừ.

[www.rmit.edu.au/international/studyabroad](http://www.rmit.edu.au/international/studyabroad)



Sinh viên ngành Cử Nhân Khoa Học Ứng Dụng (Y Xạ)



Julian Clavijo – Thạc Sĩ Văn Chương (Nghệ Thuật trong Không Gian Công Cộng)

## SINH HOẠT TẠI HỌC SỞ

**MỖI NƠI TRONG 3 HỌC SỞ CỦA RMIT ĐỀU CỐNG HIỆN NHỮNG NÉT ĐẶC THÙ RIÊNG BIỆT VÀ MỘT TRIỂN VỌNG ĐÍCH THỰC CỦA MELBOURNE. KHÔNG NHƯ NHỮNG HỌC SỞ ĐẠI HỌC KHÁC, RMIT KHÔNG BỊ QUÂY KÍN HAY BAO BỘC BỞI TƯỜNG RÀO. SINH HOẠT TẠI HỌC SỞ LÀ SINH HOẠT CỦA MELBOURNE.**

### Sinh hoạt tại học sở

Học sở chính của RMIT tọa lạc tại trung tâm Melbourne và được bao quanh bởi những điều tốt nhất mà thành phố này có thể cống hiến, từ các quầy rượu, quán nhậu và quán cà phê tới các công viên, chợ và Thư Viện Tiểu Bang Victoria. Công trình tân trang trị giá 600 triệu Úc kim gần đây của RMIT và các tòa nhà mốc chuẩn mới hiện đang đứng vững để củng cố danh tiếng toàn cầu của nhà trường như một cơ sở dẫn đầu về ngành thiết kế và kiến trúc.

### Học sở Brunswick

Tọa lạc tại phạm vi ngoại ô của thành phố, Brunswick nổi tiếng với những nghệ sĩ, nhà thiết kế thời trang và nhạc sĩ đầy triển vọng của Melbourne. Khu vực này có đầy đủ những cửa tiệm thời trang, các cửa tiệm giá rẻ và những quán cà phê đồng nghệt sinh viên. Một cách thích hợp, học sở này là địa điểm của nhiều chương trình liên quan đến ngành thiết kế của RMIT bao gồm thời trang, nghệ thuật đồ họa, thiết kế và công nghệ vải sợi, thương nghiệp và phát triển sản phẩm, và ấn loát.

### Học sở Bundoora

Vùng Bundoora xanh tươi xinh đẹp là địa điểm của nhiều chương trình kỹ thuật, khoa học y tế và ngành Y của RMIT. Các tiện nghi hiện đại của RMIT được bao quanh bằng những khu vực lộ thiên xanh tươi và to lớn nhằm cung cấp cho sinh viên một môi trường thoải mái. Học sở này có một phòng thí nghiệm được thiết lập cho lãnh vực khoa học y tế và ngành y, và các tiện nghi thể thao mới, bao gồm một sân túc cầu được FIFA chấp thuận, một sân bóng bầu dục, các đường chạy điền kinh và các sân quần vợt và bóng lưới.

### Các chi nhánh học sở tại ngoại quốc

#### Đại Học Quốc Tế RMIT Việt Nam

Đại Học Quốc Tế RMIT Việt Nam (RMIT International University Vietnam) là trường đại học đầu tiên và được sở hữu hoàn toàn duy nhất của Việt Nam. Được thành lập năm 2001, RMIT Việt Nam giảng dạy các chương trình cử nhân được quốc tế công nhận tại các học sở ở cả Hà Nội lẫn Thành Phố Hồ Chí Minh.

[www.rmit.edu.vn](http://www.rmit.edu.vn)



RMIT Nổi Kết Thể Thao và Giải Trí

### Các câu lạc bộ và hiệp hội

Trong nếp sinh hoạt của trường đại học có nhiều thứ khác hơn ngoài việc học tập. RMIT luôn có những sự kiện sinh hoạt bên trong và bên ngoài học sở, trên 100 câu lạc bộ, truyền thông do sinh viên tự điều hành, thi đấu thể thao và nhiều thứ khác nữa. Bạn sẽ được cung cấp nhiều dịch vụ hỗ trợ cũng như các hoạt động định hướng để giúp bạn trong tiến trình chuyển tiếp tới RMIT và Melbourne.

[www.rmit.edu.au/students/getinvolved](http://www.rmit.edu.au/students/getinvolved)



Học sở RMIT City



Học sở Brunswick



Học sở Bundoora



Đại Học Quốc Tế RMIT Việt Nam

## THÔNG TIN CHO SINH VIÊN

### Các dịch vụ sinh viên

#### Hỗ trợ sinh viên

- » Dịch vụ giúp đỡ khi mới tới
- » Tư vấn chỗ ở
- » Thông Tin và Hỗ Trợ cho Sinh Viên Du Học
- » Ban Liên Lạc người Khuyết Tật
- » Giữ trẻ

#### Truyền thông sinh viên

- » Tin Tức Trường Đại Học RMIT (Openline)
- » Bản Tin Sinh Viên (The Fly)
- » Báo sinh viên (Catalyst)
- » Truyền hình sinh viên (RMITV)
- » Đài FM sinh viên (SYN)

### Sức khỏe và sự an lành

- » Trung tâm thể dục
- » Linh mục tuyên úy
- » Cố vấn

#### Tâm linh

- » Trung Tâm Tâm Linh
- » Các phòng cầu nguyện khắp trường RMIT

#### Các tư liệu học tập

- » Hỗ trợ Anh ngữ
- » Các buổi hội thảo về Kỹ Năng Học Tập
- » Thư Viện Đại Học RMIT
- » Trung Tâm Nghiên Cứu và Học Tập
- » Các tiện nghi IT

100+ câu lạc bộ và hiệp hội để bạn lựa chọn!

[www.rmit.edu.au/isis](http://www.rmit.edu.au/isis)

### Các sinh viên có gia đình

Nếu muốn mang theo vợ/chồng hoặc con cái của mình đến Úc, các sinh viên cần chứng minh được là mình có thể hỗ trợ họ về vấn đề tài chính (bao gồm tiền thanh toán lệ phí nhà trường hàng năm). Giáo dục toàn thời là điều bắt buộc đối với mọi trẻ em ở Victoria từ 5 tới 15 tuổi.

[www.immi.gov.au](http://www.immi.gov.au)

### Chi phí sinh hoạt

Nhiều người trong các bạn sẽ sống xa nhà lần đầu tiên và sẽ cần phải học hỏi cách quản lý ngân sách. Các chi phí sinh hoạt có thể thay đổi khác nhau tùy thuộc vào hoàn cảnh của bạn, loại chỗ ở mà bạn chọn, địa điểm, số người thuê nhà và lối sống của bạn. Dưới đây là phần ước tính các chi phí sinh hoạt cho một năm học tập (chưa tính học phí)

Chi phí sinh hoạt	Chi phí mỗi tuần cho sinh viên độc thân sống trong chỗ ở chung	Gợi ý
Tiền thuê nhà*	150 – 250 Úc kim City/Brunswick 110 – 150 Úc kim Bundoora	Học sở mà bạn đang theo học và loại chỗ ở mà bạn đang sinh sống sẽ ảnh hưởng đến giá biểu.
Điện, ga và nước	30 – 45 Úc kim	Các công ty điện nước khác nhau tính giá biểu khác nhau.
Điện thoại (bàn)	10 – 15 Úc kim (chỉ điện thoại bàn)	Các hóa đơn điện thoại di động sẽ khác nhau tùy thuộc vào gói cước mà bạn có.
Internet	0 Úc kim nếu sắp xếp theo lối trả tiền trước	Internet có thể được tính chung trong chi phí chỗ ở, tùy thuộc vào loại chỗ ở của bạn, hoặc có thể là một phần trong gói cước điện thoại di động của bạn.
Thức ăn	80 – 100 Úc kim	Các siêu thị bán hạ giá và siêu thị tại địa phương có thể làm giảm bớt hóa đơn thực phẩm của bạn.
Chi phí di chuyển	<b>Phương tiện công cộng:</b> 30 – 50 Úc kim <b>Xe ô tô:</b> 100+ Úc kim	Dựa trên giá vé trọn gói hàng tuần. Các chi phí xe ô tô bao gồm phí đăng bạ, bảo hiểm, xăng, đậu xe và bảo trì.
Giải trí/tiêu khiển	50 – 100 Úc kim	Các chi phí này thay đổi khác nhau rất nhiều và tùy thuộc vào sự lựa chọn cũng như tần suất giải trí hoặc tiêu khiển của bạn.

**Chi phí sinh hoạt tiêu biểu có thể vào khoảng từ 18.000 tới 26.000 Úc kim một năm.**

\*Chi phí chỗ ở được dựa trên giá thuê nhà chung được quảng cáo trong tháng Giêng năm 2010. Tất cả các số tiền được đề cập trên đây chỉ là con số ước lượng cho năm 2011/2012.

## THÔNG TIN THÊM

### RMIT University

International Services

Địa chỉ thư tín:

GPO Box 2476

Melbourne Victoria 3001 Australia

ĐT: +61 3 9925 5156

Fax: +61 3 9663 6925

Thắc mắc đối với các sinh viên mới: [isu@rmit.edu.au](mailto:isu@rmit.edu.au)

[www.rmit.edu.au/international](http://www.rmit.edu.au/international)

Mọi nỗ lực đã được thực hiện để bảo đảm là các thông tin trong ấn phẩm này được chính xác và cập nhật vào thời điểm ấn loát. Để xem các thông tin cập nhật nhất, xin truy cập trang mạng của Trường Đại Học RMIT trước khi nộp đơn.  
Được soạn thảo vào tháng 09 năm 2011. Mã số cơ sở cung cấp CRICOS: 00122A.

Hình: Trang 2: Quảng Trường Liên Bang (David Hannah)

12026 0911

