

INFORMACIÓN

para futuros estudiantes internacionales



CREANDO EL FUTURO

Royal Melbourne Institute of Technology
Melbourne, Australia
Fundado en 1887

 **RMIT**
UNIVERSITY

RMIT ES UNA UNIVERSIDAD MUNDIAL DE TECNOLOGÍA Y DISEÑO, FAMOSA POR LA APTITUD LABORAL DE SUS EGRESADOS.

CLASIFICACIÓN MUNDIAL DE UNIVERSIDADES QS

- » Puntuación de 5 estrellas por excelencia en la educación superior
- » Puntuación de 5 estrellas en las categorías de:
 - Aptitud laboral
 - Enseñanza
 - Infraestructura
 - Internalización
 - Ingeniería y tecnología
- » Número 6 a nivel mundial por el calibre internacional de sus estudiantes
- » Número 21 a nivel mundial por el calibre internacional de su personal docente
- » Número 51 a nivel mundial por la aptitud laboral de sus graduados



DATOS BÁSICOS

- » **Fundación:** 1887
- » **Estudiantado total:** 73.900
- » **Estudiantado internacional:** Más de 29.000
- » **Estudiantado en Australia:** Más de 11.000
- » **Ubicación de ciudades universitarias:**
 - Melbourne, Australia (tres ciudades universitarias)
 - Ho Chi Minh City y Hanoi, Vietnam
- » **Niveles de títulos:** Estudios básicos, inglés, diplomas y títulos de pre y post grado.

RMIT es una de las instituciones educacionales más famosas del mundo.

RMIT ofrece las ventajas de:

- » programas reconocidos en todo el mundo
- » tecnología e instalaciones de punta
- » intercambio de estudiantes internacionales con 31 países
- » oportunidades en educación práctica.

Títulos reconocidos en todo el mundo

RMIT está altamente considerada por los empleadores australianos e internacionales. Estando asociada a centenares de sociedades institucionales y corporativas a través del mundo, los programas de RMIT están en concordancia con la economía mundial. Sus graduados han obtenido posiciones en empresas de influencia considerable como IBM, Airbus, Nestlé, KPMG y muchas otras.

Contactos a nivel mundial y experiencia laboral

Imagínate trabajando en BMW, Ernst and Young o Microsoft ¡incluso antes de completar tu título!

RMIT se enorgullece de su extenso abanico de oportunidades de estudios prácticos (WIL, por sus iniciales en inglés), en que más de la mitad de los programas de RMIT comprenden prácticas laborales de distintos períodos en Australia o el extranjero.

El Programa de investigación y experiencia internacional de RMIT (RIIERP, por sus iniciales en inglés), permite a los estudiantes llevar a cabo proyectos de investigación y recibir capacitación vocacional en empresas e instituciones de fama mundial en Europa, Asia y los Estados Unidos.

Aptitud laboral de los egresados

En QS World University Rankings del 2011, 5.000 empleadores de todo el mundo calificaron a RMIT entre las primeras 60 universidades líderes mundiales por la aptitud laboral de sus egresados. Como resultado de la orientación hacia la industria de sus programas, RMIT ostenta tasas de empleo superiores a la media nacional:

- » Programas creados por comisiones con experiencia en la industria
- » Oportunidades en experiencia laboral con énfasis en el estudio práctico
- » Cursos dictados por académicos de fama mundial y renombrados líderes de la industria
- » Servicio de asesoramiento vocacional que realiza tu aptitud laboral.

Melbourne

Tú vas a vivir en una de las ciudades más vivibles del planeta. El encanto y estilo urbano de Melbourne te van a cautivar con sus festivales y eventos deportivos, museos y teatros y cafés y restaurantes a la vuelta de la esquina.

Caracterizada por sus laberintos de callecitas escondidas y bistros eclécticos, el arte y la moda, es simplemente la ciudad ideal que combina una experiencia estudiantil de clase mundial con la cultura informal de los cafés.

www.melbourne.vic.gov.au



Federation Square

Pasaporte mundial – Intercambio y educación internacional

No hay nada más satisfactorio que la vida en otras culturas.

Cuando estudies en RMIT, aprovecha la oportunidad de completar uno o dos semestres de tu programa en otro país o participar en un breve viaje de estudio.

La experiencia internacional será un excelente apéndice en tu curriculum vitae y uno de los mejores eventos académicos y personales de tu vida.

- » tienes a tu elección más de 120 instituciones en 31 países, incluyendo RMIT de Vietnam
- » recibe créditos de estudios para tu programa sin necesidad de extender su duración.

Para más información, accede a

www.rmit.edu.au/globalpassport/educationabroad

ESTUDIOS EN RMIT

RMIT ofrece a los estudiantes internacionales más de 470 programas de TAFE y educación superior.

Las opciones de estudio incluyen:

- » Arquitectura, Construcción y Urbanismo
- » Artes
- » Administración de empresas
- » Servicios comunitarios y Ciencias sociales
- » Ciencia computacional e informática
- » Medios creativos de difusión
- » Educación y Capacitación
- » Ingeniería y Tecnologías afines
- » Medio ambiente
- » Modas y Tejidos
- » Salud y Ciencias médicas
- » Ciencias matemáticas y Ciencias geoespaciales
- » Medios de difusión y Comunicaciones
- » Inmobiliarias, Construcción y Administración de proyectos
- » Ciencias

Orientaciones académicas

Las opciones de vías académicas que ofrece RMIT dan a los estudiantes internacionales más opciones para obtener el título que desean. Por ejemplo, al estudiar un curso de diploma de TAFE, los estudiantes pueden recibir créditos de hasta un año para su programa de estudios.

Estudios básicos

RMIT International College asiste a los estudiantes internacionales a prepararse y capacitarse para estudiar en Australia. Los programas disponibles brindan vías garantizadas a una amplia variedad de programas en la Universidad RMIT.

www.rmit.edu.au/internationalcollege

Certificado de educación de Victoria (VCE, por sus iniciales en inglés) para los estudiantes internacionales.

RMIT enseña Victorian Certificate of Education, que se obtiene al final del año 12, permitiendo la admisión a estudios de nivel terciario. Existen fechas límites para la presentación de solicitudes, de modo que para más información debes consultar el sitio web.

www.rmit.edu.au/international/vtacinfo

Métodos de enseñanza

Las clases, que se dictan en inglés, son una combinación de conferencias, seminarios, tutoriales, talleres, clases de arte y sesiones prácticas y de laboratorio. Los estudiantes aprenden la información básica en conferencias, seguidas por grupos pequeños de debate en seminarios y tutoriales.

Evaluación

La evaluación es continua a través del semestre y puede incluir exámenes, ensayos, informes, presentaciones orales, proyectos en grupo, proyectos de investigación, proyectos de laboratorio y tareas prácticas.

Requisitos previos de inglés ,académicos y laborales

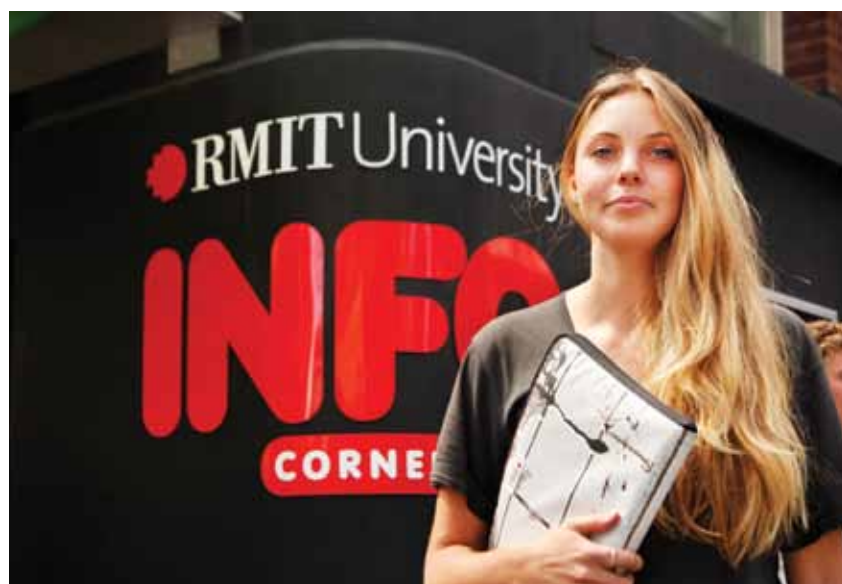
Las solicitudes se evalúan de acuerdo los requisitos previos académicos y de inglés. En el caso de que sólo se cumpla con los requisitos académicos, el solicitante puede que necesite completar un programa de inglés en RMIT English Worldwide (REW) antes de comenzar sus estudios formales.

Los requisitos académicos específicos de cada país se pueden encontrar en: www.rmit.edu.au/international/entryrequirements

Empleo

Los estudiantes internacionales que estudian en Australia con visa de estudiante pueden trabajar en Australia hasta 20 horas por semana durante el período de clases y a tiempo completo durante las vacaciones entre semestres.

www.rmit.edu.au/international/work



Recinto universitario de RMIT del centro.

Cómo postular

Completa el formulario de solicitud de estudiante internacional.

www.rmit.edu.au/international/apply

Fechas Límites Para La Presentacion De Solicitudes

Si bien no existen fechas límites para la presentación de solicitudes, debido a la popularidad de los programas, RMIT recomienda a los estudiantes que presenten su solicitud por adelantado. Los estudiantes deben también anticipar el tiempo suficiente para la tramitación de viajes y visas.

NIVELES DE ESTUDIO

Inglés

Los programas de RMIT English Worldwide (REW), están diseñados para los estudiantes que necesitan cumplir con los requisitos de inglés de los programas que han seleccionado. Los estudiantes que completan satisfactoriamente el nivel correspondiente del programa EAP tienen derecho a la admisión a los programas de RMIT.

www.rmitenglishworldwide.com

Pre-universitarios

Tanto Victorian Certificate of Education (VCE) como los programas de estudios básicos preparan a los estudiantes para la admisión a programas de Technical and Further Education (TAFE) en programas de educación superior en RMIT.

www.rmit.edu.au/internationalcollege

Certificados y diplomas

Estos títulos prácticos se estudian a nivel de TAFE y pueden permitir la admisión a programas de grado con créditos de estudios de hasta dos años.

Diplomaturas

La diplomatura, que se obtiene al cabo de dos años, puede estudiarse al final del año 12 ó después de haber recibido un Certificado III o IV. La misma brinda una vía garantizada a la licenciatura correspondiente. Los títulos son de amplia cobertura y los egresados aprenden las habilidades para el empleo relacionadas con la disciplina correspondiente.

Licenciatura

La licenciatura es un título de educación superior que se estudia por un período de tres a cinco años. También se pueden estudiar programas de títulos dobles y con distinción.

Créditos por equivalencia

RMIT tiene acuerdos con muchas instituciones internacionales con las que está asociada, que permiten a los estudiantes que completaron un programa equivalente en su país de origen recibir exenciones en un programa afín ofrecido por RMIT.

Trabajos de postgrado

Los títulos de trabajos de postgraduados se estudian al final de la satisfactoria conclusión de una licenciatura y/o experiencia laboral relevante. Los mismos permiten la adquisición de habilidades y conocimientos de alta especialización. Normalmente, se completan en un período de seis a 18 meses de estudio a tiempo completo.

Investigaciones de postgrado

Los títulos de postgrado, que se obtienen por medio de investigaciones, se estudian al final de la satisfactoria conclusión de una licenciatura y/o experiencia laboral relevante. Comprenden un período extenso de estudios intensos que culminan con un doctorado.

El calibre de las investigaciones en la Universidad RMIT se ha calificado de "superior al nivel mundial"* en las siguientes disciplinas:

- » Arquitectura
- » Comunicación y Ciencias sociales
- » Kinesiología y Ciencias deportivas (bien por encima del nivel mundial)
- » Ingeniería mecánica
- » Farmacología y Ciencias farmacéuticas
- » Planificación urbana y rural

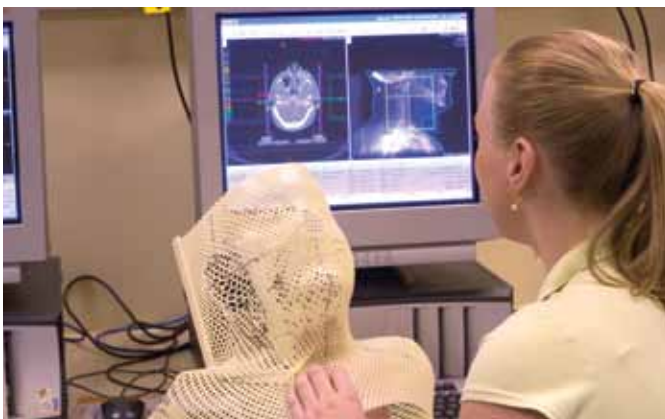
*Excellence in Research Australia (ERA) exercise.

www.rmit.edu.au/international/research

Estudios en el extranjero

Vive y estudia en Australia durante seis meses o un año: con una fabulosa selección de cursos, los estudiantes pueden también obtener exenciones de créditos.

www.rmit.edu.au/international/studyabroad



Estudiante de *Bachelor of Applied Science (Medical Radiations)*.



Julian Clavijo – *Master of Arts (Art in Public Space)*.

LA VIDA EN LAS CIUDADES UNIVERSITARIAS

CADA UNA DE LAS TRES CIUDADES UNIVERSITARIAS DE RMIT TIENEN SU PROPIO PANORAMA AUTENTICO DE MELBOURNE.

A DIFERENCIA DE OTRAS CIUDADES UNIVERSITARIAS, RMIT NO ESTÁ AISLADA O RODEADA DE MUROS. LA VIDA EN LAS CIUDADES UNIVERSITARIAS ES LA VIDA DE MELBOURNE.

La ciudad universitaria del centro

La ciudad universitaria principal de RMIT está ubicada en el corazón de Melbourne, en medio de las incomparables atracciones del centro, desde bares, tabernas y cafés a parques, mercados y la Biblioteca del estado de Victoria. Las remodelaciones recientes en RMIT, a un costo de \$600 millones de dólares australianos y nuevos edificios señeros, refuerzan su reputación mundial de líder en diseño y arquitectura.

La ciudad universitaria de Brunswick

Ubicada en las florecientes periferias del centro, Brunswick es el sector preferido de los artistas, diseñadores de modas y músicos prometedores de Melbourne. El sector está repleto de boutiques improvisadas, tiendas económicas y cafés populares entre los estudiantes. Convenientemente, la ciudad universitaria es la sede de muchos de los programas relacionados con el diseño que ofrece RMIT, como modas, artes gráficas, diseño de textiles y tecnología, imprentas, comercialización y desarrollo de productos.

La ciudad universitaria de Bundoora

En el arbolado suburbio de Bundoora, RMIT ofrece muchos de sus programas de ingeniería, salud y ciencias médicas. Las instalaciones punteras de RMIT están en medio de zonas verdes y enormes espacios abiertos que brindan a los estudiantes un entorno de tranquilidad. En la ciudad universitaria se destaca el laboratorio de salud y ciencias médicas especialmente diseñado y nuevos campos deportivos, incluyendo una cancha de fútbol acreditada por FIFA, campos de fútbol australiano, pistas de atletismo y canchas de tenis y netball.



Deportes y recreación en RMIT.

Ciudades universitarias del extranjero

Universidad internacional RMIT de Vietnam

La Universidad internacional RMIT de Vietnam es la primera y única universidad de propiedad total de Vietnam. Fundada el 2001, RMIT de Vietnam ofrece títulos reconocidos en todo el mundo en sus ciudades universitarias de Hanoi y Ho Chi Minh City.

www.rmit.edu.vn

Clubes y sociedades

La vida universitaria no se compone sólo de estudio. La vida en RMIT está llena de eventos, en las ciudades universitarias y fuera de ellas, con más de 100 clubes, medios de difusión operados por estudiantes, competencias deportivas y mucho más. Tendrás una variedad de servicios de apoyo y actividades de orientación para facilitar tu transición a RMIT y a Melbourne.

www.rmit.edu.au/students/getinvolved



Ciudad universitaria de RMIT del centro



Ciudad universitaria de Brunswick



Ciudad universitaria de Bundoora



Universidad internacional RMIT de Vietnam

INFORMACION PARA ESTUDIANTES

Servicios para estudiantes

Apoyo a los estudiantes

- » Servicio de arribo
- » Localización de vivienda
- » Información y apoyo para estudiantes internacionales
- » Centro de información para minusválidos
- » Guarderías infantiles

Medios de difusión operados por estudiantes

- » Noticias de RMIT University (Openline)
- » Boletín noticioso de RMIT (The Fly)
- » Diario estudiantil (Catalyst)
- » Televisión de estudiantes (RMITV)
- » Radio FM de estudiantes (SYN)

Salud y bienestar

- » Gimnasio
- » Capilla
- » Consejería

Servicios espirituales

- » Centro espiritual
- » Salas de oración en RMIT

Recursos para estudiantes

- » Ayuda de inglés
- » Talleres de técnicas de estudio
- » Biblioteca universitaria de RMIT
- » Centro de estudios y enseñanza
- » Instalaciones de computadoras

¡Más de 100 clubes y sociedades!

www.rmit.edu.au/isis

Estudiantes con familia

Si el estudiante desea traer a su cónyuge o hijos a Australia, necesita probar que tiene los medios económicos para mantenerlos (incluyendo el pago de las tarifas escolares anuales). En Victoria, la educación a tiempo completo es obligatoria para todos los menores de cinco a 15 años.

www.immi.gov.au

Costo de la vida

Muchos de ustedes van a vivir lejos de su hogar por primera vez y van a tener que aprender a administrar un presupuesto. El costo de la vida puede variar de acuerdo a tu situación individual, el tipo de vivienda que prefieres, la ubicación, el número de arrendatarios y tu estilo de vida. El costo de la vida que se muestra a continuación, es un cálculo aproximado para un año de estudio (excluyendo el costo de las matrículas).

Costo de la vida	Estudiante soltero que viva en vivienda compartida, por semana	Consejos
Arriendo*	AU\$150 – AU\$250 City/Brunswick AU\$110 – AU\$150 Bundoora	La ciudad universitaria en la que estudias y el tipo de vivienda afectan el costo.
Electricidad, gas y agua	AU\$30 – AU\$45	Las distintas empresas de servicio público cobran tarifas diferentes.
Teléfono (línea fija)	AU\$10 – AU\$15 (sólo línea fija)	Las facturas de celulares varían dependiendo del plan que tienes.
Internet	AU\$0 si tienes planes de prepago	La conexión de internet puede estar incluida en tus costos de arriendo, dependiendo del tipo de vivienda o puede ser parte del plan de tu celular.
Comidas	AU\$80 – AU\$100	Los supermercados de descuento y los mercados locales pueden reducir el costo de tus alimentos.
Costo del transporte	Transporte público: AU\$30 – AU\$50 Auto: AU\$100+	Basado en un boleto semanal sin descuento. Los costos del auto incluyen registración, seguro, combustible, estacionamiento y servicios.
Recreación/ entretenimiento	AU\$50 – AU\$100	Estos costos varían considerablemente, dependiendo del tipo y frecuencia de la entretención o el hobby.
El costo de vida típico puede variar de AU\$18.000 a AU\$26.000 por año.		

* Costos de vivienda basados en los avisos de vivienda compartida disponibles en enero 2010. Los costos indicados para 2011/2012 son sólo cálculos aproximados.

INFORMACIÓN ADICIONAL

RMIT University

International Services
Postal address:
GPO Box 2476
Melbourne Victoria 3001 Australia

Teléfono +61 3 9925 5156
Fax: +61 3 9663 6925
Consultas de estudiantes nuevos: isu@rmit.edu.au
www.rmit.edu.au/international

Se han hecho todos los esfuerzos para asegurar que la información proporcionada en esta publicación sea exacta y actual a la fecha de su impresión. Para información actualizada, consulta el sitio web de RMIT University antes de presentar tu solicitud. Escrita en septiembre 2011. CRICOS provider number 00122A.

Foto página 2: Federation Square (David Hannah).
12026 0911



Colaboración con la industria a fin de ofrecer a los líderes del futuro educación profesional orientada hacia la tecnología.



Quality ISO 9001